

INFORME SEMANAL DE PRECIOS – CRIA E INVERNADA

DIRECCION DE ANALISIS ECONOMICO PECUARIO

Semana del 22 de Agosto al 26 de Agosto de 2011

Comercialización de Hacienda en Remates de Feria

Cuenca del Salado, Noreste Bonaerense, Sudeste Bonaerense y Sudoeste Bonaerense.

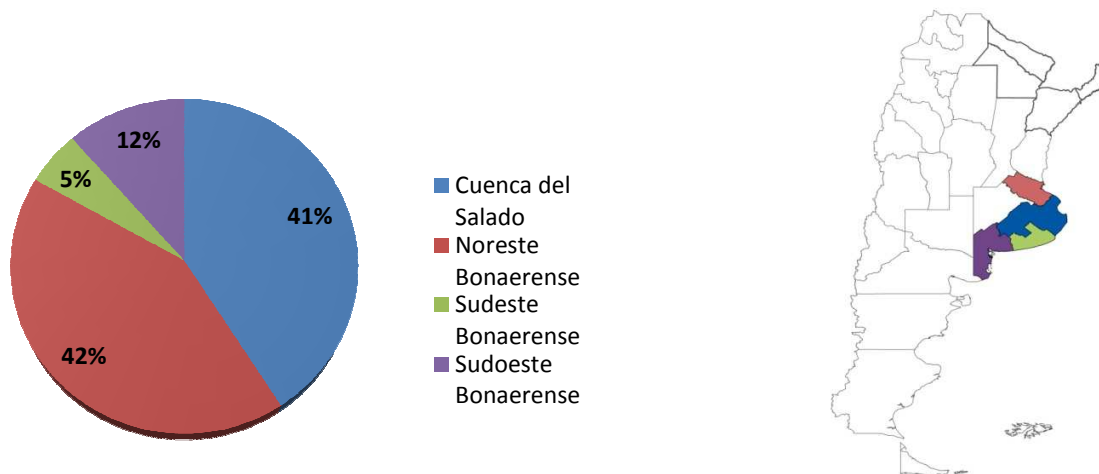
Cantidad de Cabezas Comercializadas: 8.389

Cuadro 1. Precios Promedio de Comercialización de Hacienda Vacuna en Remates de Feria, semana 34.

Invernada	Cabezas	\$ Max.	\$ Min.	\$/Kg.Vivo	Var. % Semana Anterior
Novillitos 260-300 Kg.	158	10,48	9,92	10,19	-7,05%
Novillitos +300 Kg.	190	9,44	9,06	9,36	3,58%
Vaquillonas 210-250 Kg.	421	11,09	10,48	10,82	-5,21%
Vaquillonas 250-290 Kg.	151	10,65	9,93	10,45	4,39%
Vaquillonas +290 Kg.	86	9,90	9,44	9,56	3,71%
Terneros -160 Kg.	830	14,49	12,34	13,16	0,33%
Terneros 160-180 Kg.	951	12,92	11,63	12,26	1,47%
Terneros 180-200 Kg.	725	12,54	11,04	11,92	-0,89%
Terneros 200-230 Kg.	1.398	12,30	10,82	11,71	0,04%
Terneros 230-260 Kg.	691	11,44	10,62	11,02	1,51%
Terneras -150 Kg.	616	13,48	12,27	13,07	0,71%
Terneras 150-170 Kg.	945	12,68	11,55	11,80	-4,42%
Terneras 170-190 Kg.	721	13,03	11,36	12,09	1,97%
Terneras 190-210 Kg.	506	12,04	11,33	11,76	0,51%
IGCel				11,85	0,44%

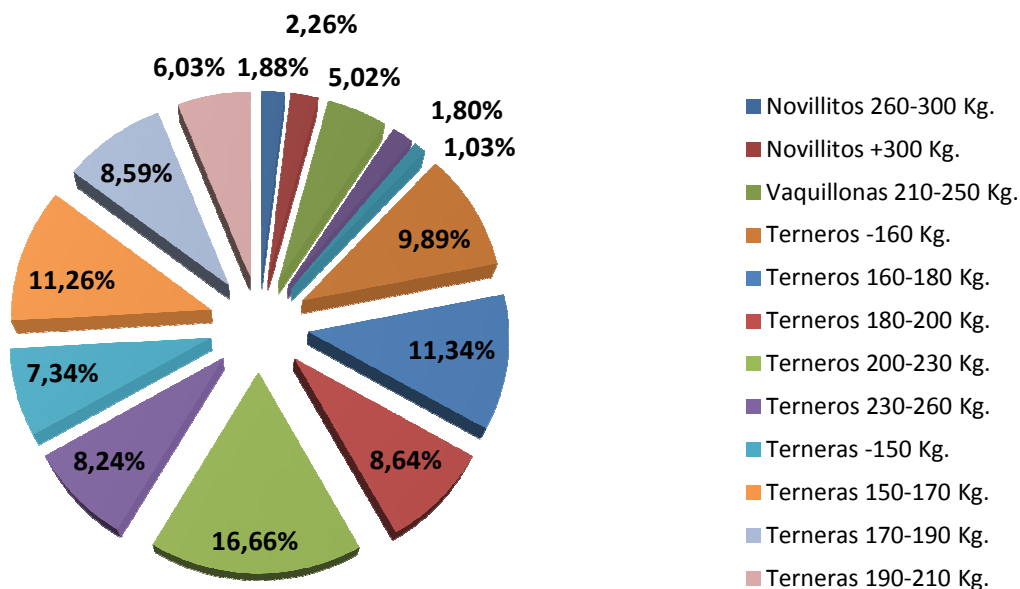
Fuente: Elaborado por la Dirección de Análisis Económico Pecuario-Dirección Nacional de Transformación y Comercialización de Productos Pecuarios-Subsecretaría de Ganadería-SAGyP-MAGyP con datos de www.entrecursosycorrales.com.ar

Figura 1. Participación de la Hacienda Vacuna Comercializada por Zona, semana 34.



Fuente: Elaborado por la Dirección de Análisis Económico Pecuario-Dirección Nacional de Transformación y Comercialización de Productos Pecuarios-Subsecretaría de Ganadería-SAGyP-MAGyP con datos de www.entrecursoscorrales.com.ar

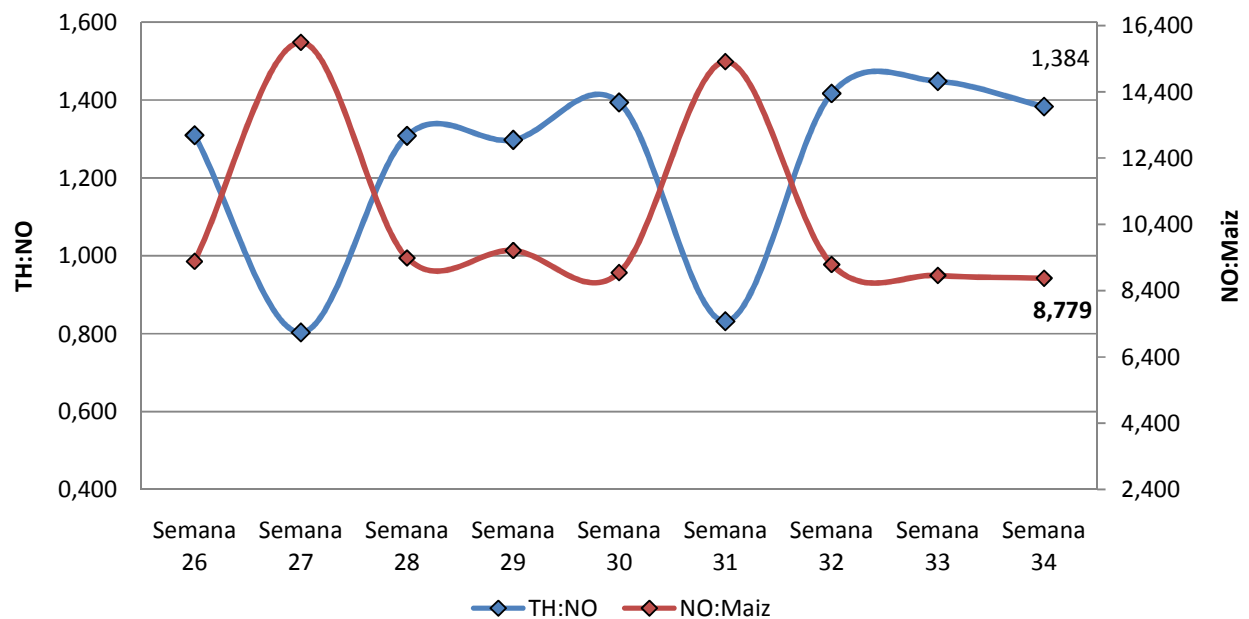
Figura 2. Participación de la Hacienda Vacuna Comercializada por Categoría, semana 34.



Fuente: Elaborado por la Dirección de Análisis Económico Pecuario-Dirección Nacional de Transformación y Comercialización de Productos Pecuarios-Subsecretaría de Ganadería-SAGyP-MAGyP con datos de www.entrecursoscorrales.com.ar

Fuente: Elaborado por la Dirección de Análisis Económico Pecuario-Dirección Nacional de Transformación y Comercialización de Productos Pecuarios-Subsecretaría de Ganadería-SAGyP-MAGyP con datos de www.entresurcosycorrales.com.ar

Figura 5. Relación Precio \$/kg. vivo, Ternero/Novillo y Novillo/Maíz. Semana 26 a 34.



Fuente: Elaborado por la Dirección de Análisis Económico Pecuario-Dirección Nacional de Transformación y Comercialización de Productos Pecuarios-Subsecretaría de Ganadería-SAGyP-MAGyP con datos de www.entresurcosycorrales.com.ar y DIMEAGRO.

Ante cualquier consulta contactar

Lic. Diego Ponti

Correo electrónico: productos_pecuarios@minagri.gob.ar

Dirección de Análisis Económico Pecuario

**DIRECCION NACIONAL DE TRANSFORMACION Y
COMERCIALIZACION DE PRODUCTOS PECUARIOS**

Subsecretaría de Ganadería

Secretaría de Agricultura, Ganadería y Pesca